



Ergonomic Profiling

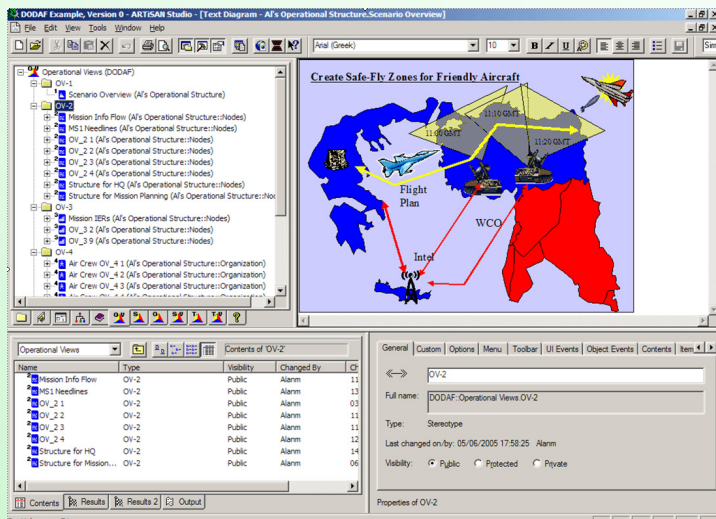
Funzionalità:

- ✓ **Script direttamente disponibili** nei modelli ed eseguibili in linea.
- ✓ **Definizione di nuovi tab di Explorer** per visualizzare elementi specifici del dominio.
- ✓ **Personalizzazione delle icone del browser** sulla base di elementi UML stereotipati.
- ✓ **Aggiunta di nuovi tipi di diagrammi** basati su diagrammi UML stereotipati.
- ✓ **Estensione dei profili esistenti**, usando un'architettura aperta ed estensibile.

I profili UML costituiscono un meccanismo importante per adattare un modello UML ad esigenze specifiche mantenendo una conformità totale allo standard. Usando stereotipi e tag definition, un progettista può estendere il metamodello UML per differenti piattaforme (come Ada o C++) o domini (come ad esempio modellazione real-time o di processi amministrativi).

Usando Ergonomic Profiling, ARTiSAN Studio visualizza nuovi menu e finestre di Explorer a seconda del profilo UML con il quale si sta lavorando. Si possono definire nuove icone, tipi di elementi e diagrammi. Il progettista può modificare il metamodello UML aggiungendo profili per creare un ambiente di sviluppo adattato agli specifici requisiti di modellazione. Al livello più semplice si possono nascondere le informazioni sui tipi di base e applicare nuove icone agli elementi di modello stereotipati. È anche sorprendentemente facile creare nuovi Tab nelle finestre di Studio per esplorare oggetti. A livello più avanzato si possono creare nuovi diagrammi e ridefinire comandi di contesto dei menu.

Il livello di estensibilità offerta dall' Ergonomic Profiling, pur nella totale conformità con UML, non ha eguali nel settore poiché permette la realizzazione di ambienti operativi veramente appropriati al dominio e adatti alle necessità reali. In più con i profili ergonomici si continua a lavorare con i concetti e modelli UML, che si sono ormai affermati come standard industriale.



BENEFICI

Ergonomia e ambiente di lavoro migliorati

Gli sviluppatori possono interagire più intuitivamente con elementi specifici del dominio e dell'applicazione, definendo nuove icone, simboli e diagrammi.

Nuovi browser migliora il flusso lavorativo

Aggiungendo nuovi tab di explorer si può migliorare il flusso lavorativo, esplorando gli elementi e le loro relazioni, grazie alla potenza del Data Dictionary attivo.

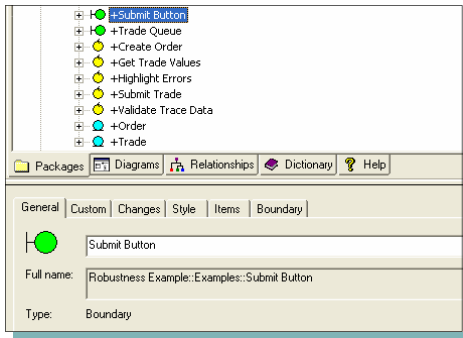
Aiuta a condividere idee con i Vostri Clienti

Migliora la comunicazione con interlocutori esterni anche non tecnici sostituendo la simbologia di UML con icone rappresentanti oggetti reali (treni, aerei, automobili, ecc.).

Si adatta alle Vostre specifiche necessità applicative

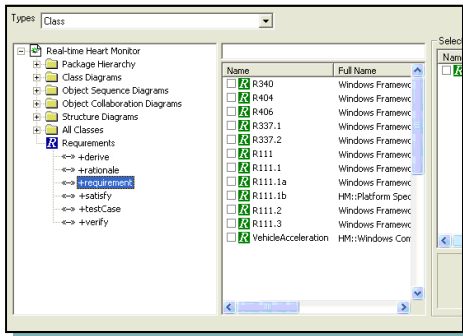
I meccanismi di personalizzazione sono aperti ed estensibili, offrendovi tutta una gamma di funzionalità per soddisfare le vostre esigenze, senza limitazioni.

1. Lavora con tipi specifici del dominio nel browser



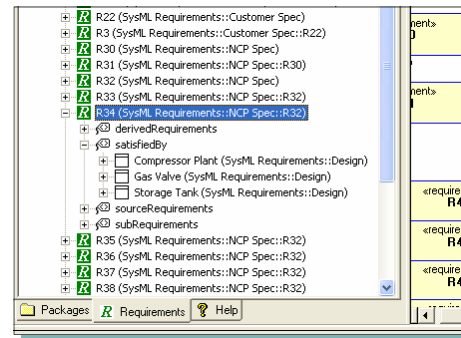
- ✓ I progettisti possono ridefinire il nome e l'icona del tipo base.
- ✓ Questo esempio mostra tipi di analisi di robustezza, anziché classi

3. Potente framework per esplorare elementi stereotipati



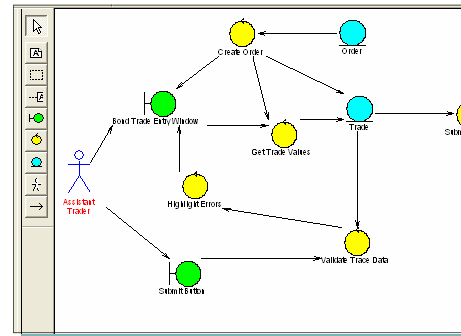
- ✓ Il dialogo di selezione supporta automaticamente il filtraggio in funzione degli stereotipi nel profilo.
- ✓ Questo velocizza ogni tipo di ricerca di elementi del modello.

2. Crea nuovi browser per elementi stereotipati



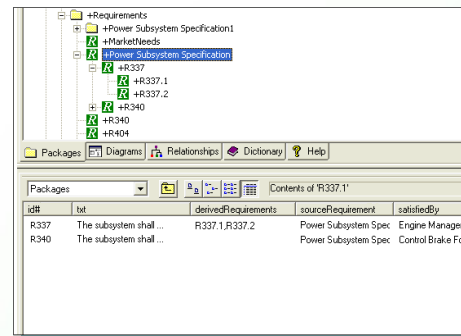
- ✓ Si possono aggiungere nuovi Tab di Explorer per mostrare elementi basati su profilo.
- ✓ Per esempio un Tab per requisiti SysML ed elementi di modello correlati.

4. Crea nuovi tipi di diagrammi



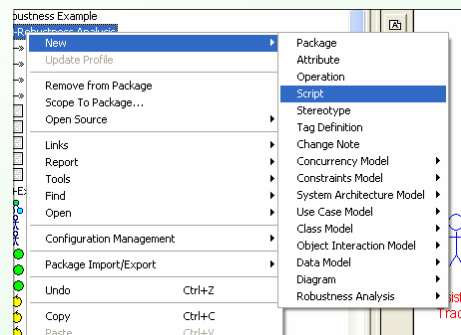
- ✓ I progettisti possono aggiungere nuovi diagrammi con regole e comportamenti specializzati.
- ✓ Questo esempio mostra un diagramma per l'analisi di robustezza di Jacobson.

5. Aggiungi e salva l'informazione dov'è necessaria



- ✓ Anche i Tab delle finestre si possono modificare a seconda degli elementi selezionati.
- ✓ Ad esempio, i dati tabulari specifici ai requisiti SysML.

6. Personalizza la dinamica usando gli script



- ✓ ARTiSAN Studio supporta l'attivazione degli Script "in-process".
- ✓ Usando gli Script si possono aggiungere elementi ai menu e ridefinire comportamenti dinamici come doppio-click o trascinamento oggetti nei diagrammi.

QUARTIER GENERALE EUROPEO

Suite 701, Eagle Tower
Montpellier Drive
Cheltenham
GL50 1TA, UK
Tel. : +44 (0)1242-229300
Fax : +44 (0)1242-229301
Email : info.uk@artisansw.com

Eupener Str. 135 - 137
50933 Cologne
Germany
Tel. : +49-221-485-2260
Fax : +49-221-485-2261
Email : info.de@artisansw.com

QUARTIER GENERALE NORD AMERICANO

16055 SW Walker Rd, #422
Beaverton
OR 97006-4942
USA
US Toll Free: +1-888-511-7975
Tel. : +1-503-296-2281
Fax : +1-503-244-1443
Email : info.us@artisansw.com



ITALIA

ARTiSAN Software Tools Srl
Via Walter Tobagi 18
20068—Peschiera Borromeo (Mi)
Tel. : +39 02 5530 3384
Fax : +39 02 5165 7407
Email : info@artisansw.it
Web : www.artisansw.it

Altre funzionalità:

- ✓ Non richiede licenze aggiuntive, lavora nativamente con ARTiSAN Studio.
- ✓ Proprietà estensibili come icone e browser possono essere facilmente aggiunte ai profili UML che avete già creato.
- ✓ Vengono offerti profili preconfezionati pronti all'uso per domini e applicazioni specifiche, ad esempio DoDAF.
- ✓ Sono disponibili corsi di addestramento per aiutarvi a progettare i profili più adatti alle vostre esigenze specifiche.

ARTiSAN Software Tools

ARTiSAN Software Tools è un fornitore leader di soluzioni di modellazione innovative che offre ai gruppi di sviluppo di sistemi complessi la "via più veloce verso il prodotto giusto". ARTiSAN è un partner concreto che propone soluzioni pratiche e facili da adottare, permettendo ai progettisti di completare i propri progetti di sistemi nei tempi e nei limiti di budget prefissati. ARTiSAN è attualmente l'unica società ad offrire strumenti flessibili che facilitano la comunicazione attraverso l'intero team di progetto. I tool ARTiSAN permettono di visualizzare, progettare e validare i sistemi prima della loro costruzione fisica, semplificandone l'implementazione mediante generazione automatica di codice e riutilizzo di componenti. ARTiSAN Software Tools inc., fondata nel Marzo 1997, è una società a capitale privato con quartieri generali a Portland, Oregon e Cheltenham, UK. La società ha uffici di vendita e supporto in tutto il mondo. ARTiSAN Software Tools Srl è stata fondata nel 2002 per offrire supporto tecnico e commerciale diretto sul mercato italiano.

© 2005 Artisan Software Tools. All trademarks used in this publication are the property of their respective holders.

FJC/ERGONOMIC PROFILING_ITA/1