

## Change Tracking multi-utente

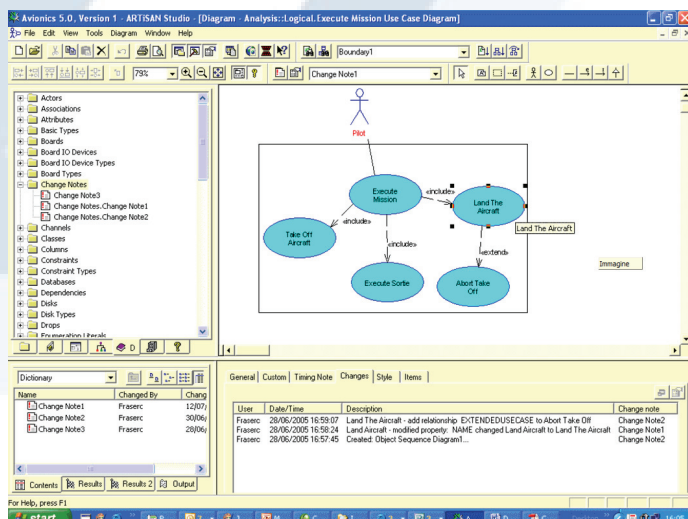
### Funzionalità:

- ✓ **Esegue il tracciamento automatico delle modifiche**, non appena vengono introdotte.
- ✓ **Raggruppa le modifiche**, a scopo di revisione e verifica.
- ✓ **Visualizza la lista degli elementi correlati**, ideale per le revisioni.
- ✓ **Baseline e punti di controllo** con tool di Configuration Management interni/esterni.
- ✓ **Aperto e flessibile**, per soddisfare le vostre necessità di processo.

Quasi tutti i progetti di grandi dimensioni e certamente tutti i sistemi critici nella sicurezza o nella missione, richiedono che venga seguito un processo di sviluppo verificabile. Non solo si deve "dire ciò che si fa" e "fare ciò che si dice" ma si deve essere in grado di "provarlo" con annotazioni di qualità e manufatti di progetto. È questa prova di conformità al processo che forma le basi di revisioni basate su verifica come CMMI® e certificazioni di qualità come TickIT e ISO 15504 (SPICE).

Change Tracking multi-utente estende il potente Repository client-server di ARTISAN Studio per supportare processi certificati nella qualità. Sulla base della comprensione che i modelli sono insieme complessi di dati correlati, viene fatto il tracciamento automatico delle modifiche su tutti gli elementi del modello, piuttosto che seguire la granularità artificiale imposta da un tool esterno. Ogni sviluppatore può verificare lo "storico" delle modifiche in ogni elemento del modello, migliorando la collaborazione in ambiente multi-utente. Le modifiche sono raggruppate in "Change Note" in modo da facilitare i processi di verifica e revisione.

A livello organizzativo, questo significa che il modello può crescere molto velocemente, senza l'aggravio del "branching e merging" dei modelli. Questo è importante in modo particolare per i sistemisti e la progettazione d'alto livello. La focalizzazione è sul problema "Come posso raccogliere informazioni storiche in supporto alla conformità del mio processo?", piuttosto che sul paradigma tradizionale "Come faccio ad isolare i miei progettisti usando un tool CM?". Naturalmente si può ancora usare un tool CM dove necessario e in particolare per attività come stabilire baseline per i modelli e per la condivisione di componenti.



Facilita un lavoro di gruppo altamente controllato, senza richiedere l'apprendimento di tool CM esterni complessi.

### BENEFICI

#### Facilita i vostri processi di verifica e revisione

I revisori e i progettisti possono navigare attraverso la lista delle modifiche a scopo di revisione. Permette di creare registrazioni delle modifiche dai dati di progetto.

#### Aiuta la collaborazione multi-utente

Tutti gli oggetti del modello hanno il proprio storico delle modifiche. Se qualcosa viene modificato e siete interessati a conoscerne autore e motivo, ne avete l'evidenza.

#### Time-to-market inferiore per sistemi critici

Facilita il lavoro di gruppo interamente controllato, senza richiedere l'apprendimento di complessi tool CM esterni. Fa sì che i progettisti si concentrino solo sulla modellazione!

#### Si integra con i vostri tool/processi preesistenti

UML standard può essere esteso tramite profili per adattarsi al flusso del vostro processo; ad esempio a scopo di revisione o di sincronizzazione con un tool di verifica esterno.

## Esegue il tracciamento automatico delle modifiche

La funzionalità di Change Tracking deve essere abilitata o disabilitata da chi ha diritti d'accesso al modello o Repository. Questo è ovviamente un meccanismo di sicurezza per prevenire modifiche al processo da parte di chi non è autorizzato.

Una volta abilitato il Change Tracking, viene eseguito automaticamente il tracciamento di tutte le modifiche eseguite manualmente dai progettisti usando un nuovo metatipo chiamato *change*. Un *change* corrisponde a una transazione sul modello e in alcuni casi può influenzare più di un elemento di modello; ad esempio la cancellazione di una classe dal modello ha impatto sia sulla classe che sui diagrammi che la contengono. Poiché le transazioni sono anche collegate allo stack di Undo, l'annullamento di una modifica rimuove la sua registrazione dal *Change*.

Ogni "Change" registra un sommario della transazione. Il sommario include tra l'altro l'autore, la data, l'ora e un campo di descrizione auto-generato. Usando un Repository relazionale, ARTiSAN Studio è anche in grado di collegare il "Change" con tutti gli oggetti di modello coinvolti.

## Raggruppa le modifiche in "Change Note"

Le *Change Note* offrono un meccanismo per raggruppare insieme le modifiche. Quando il Change Tracking è abilitato, tutti gli utenti devono creare o selezionare una *change note*, per poter accedere in scrittura al modello.

Per permettere al progettista di capire su quale *change note* sta lavorando, viene visualizzata una barra di *Change Tracking* nell'interfaccia grafica, quando il Change Tracking è abilitato. La barra di *Change Tracking* ha un menu a tendina con la lista delle *change note* precedentemente selezionate. Questo facilita lo spostamento tra task differenti ed è persistente tra sessioni differenti.

Il campo di descrizione di una *change*

*note* permette di scrivere in rich text per fornire un sommario delle modifiche ed è ideale per scopi di revisione e verifica.

## Elenca gli oggetti correlati

Quando si revisiona il lavoro, una delle cose più utili è conoscere quali elementi del modello sono stati influenzati durante la lavorazione di una *change note*. La lista degli oggetti impattati è fornita da ARTiSAN Studio nel Tab "Relationships" della finestra di Explorer di Studio.

Per un revisore questo significa poter navigare attraverso una lista esplorabile di oggetti modificati a scopo di certificazione delle modifiche del modello. Questo costituisce una funzionalità importante per risparmiare tempo nella revisione di un modello complesso. Usando questa lista il revisore può aprire con un semplice doppio clic gli elementi del modello impattati da una *change note*.

## Baseline e punti di controllo

Le *change note* possono essere versionate internamente o se ne può fare il check in nel CM ed etichettate come facenti parte della baseline, esattamente come ogni altro elemento. Questo spesso è importante per la creazione di registrazioni qualitative per successive revisioni e verifiche.

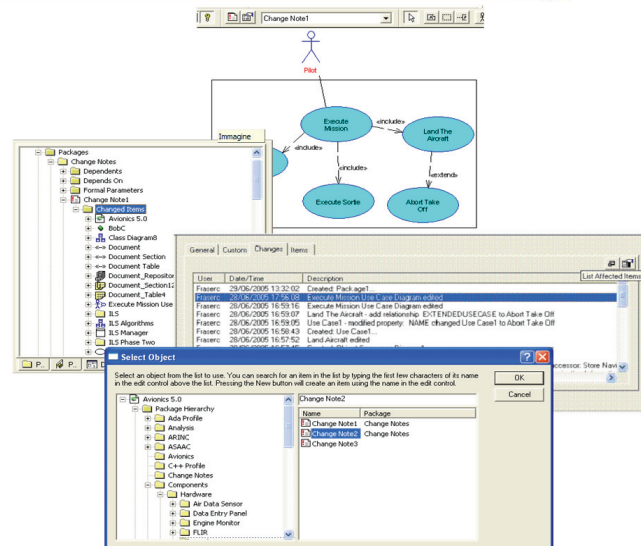
Spesso si desidera fare il punto sullo stato di un modello o una parte di esso all'inizio e alla fine di una revisione, in modo da far riferimento alla baseline nelle registrazioni della revisione.

## Aperto e flessibile

L'uso del Change Tracking è aperto e flessibile in funzione delle vostre necessità progettuali.

Normalmente una *change note* farà riferimento a una singola richiesta di modifica gestita da un utente.

Alle *change note* si possono anche applicare stereotipi e tag definition come ogni altro elemento di modello, ad esempio per aggiungere un campo di "stato di revisione" della modifica o dati per la sincronizzazione con un tool CM esterno.



Il tracciamento delle modifiche è eseguito automaticamente per tutti gli elementi del modello.

## QUARTIER GENERALE EUROPEO

Suite 701, Eagle Tower  
Montpellier Drive  
Cheltenham  
GL50 1TA, UK  
Tel. : +44 (0)1242-229300  
Fax : +44 (0)1242-229301  
Email : info@atego.com

Eupener Str. 135 - 137  
50933 Cologne  
Germany  
Tel. : +49-221-485-2260  
Fax : +49-221-485-2261  
Email : info@atego.com

## QUARTIER GENERALE NORD AMERICANO

16055 SW Walker Rd, #422  
Beaverton  
OR 97006-4942  
USA  
US Toll Free: +1-888-511-7975  
Phone: +1-503-245-6200  
Fax : +1-503-296-2281  
Email : info@atego.com  
ITALIA

- ✓ Richiede ARTiSAN Studio più una licenza CM.
- ✓ Aggiunge stereotipi e Tag UML ad esempio per memorizzare l'informazione necessaria alla sincronizzazione con un tool CM esterno o per la revisione dello stato di un insieme di modifiche.



## ATEGO Systems Srl

Via Walter Tobagi 18  
20068—Peschiera Borromeo (Mi)  
Tel. : +39 02 5530 3384  
Fax : +39 02 5165 7407  
Email : info@atego.com  
Web : www.atego.com

## ATEGO

Atego è un fornitore leader di soluzioni di modellazione innovative che offre ai gruppi di sviluppo di sistemi complessi la "via più veloce verso il prodotto giusto". Atego è un partner concreto che propone soluzioni pratiche e facili da adottare, permettendo ai progettisti di completare i propri progetti di sistemi nei tempi e nei limiti di budget prefissati. Atego è attualmente l'unica società ad offrire strumenti flessibili che facilitano la comunicazione attraverso l'intero team di progetto. I tool Atego permettono di visualizzare, progettare e validare i sistemi prima della loro costruzione fisica, semplificandone l'implementazione mediante generazione automatica di codice e riutilizzo di componenti. Atego Systems, nata nel 2010 dalla fusione di Artisan Software Tools e Aonix, è una società a capitale privato con quartieri generali a San Diego, CA e Cheltenham, UK. La società ha uffici di vendita e supporto in tutto il mondo. Atego Systems Srl è stata fondata nel 2002 per offrire supporto tecnico e commerciale diretto sul mercato italiano.